

Květ

- přeměněné listy – slouží k pohlavnímu rozmnožování
- obsahuje pestík (samičí orgán obsahující vajíčka), tyčinky (obsahující samčí pyl) a květní obaly (lákají opylovače)

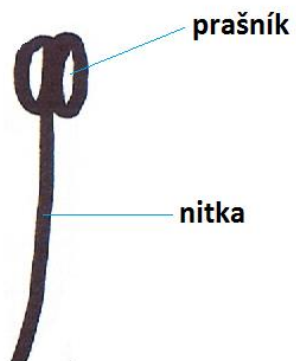
Příklad květu:

- oboupohlavný
- dvouobalný květ

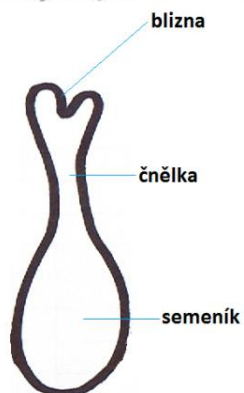
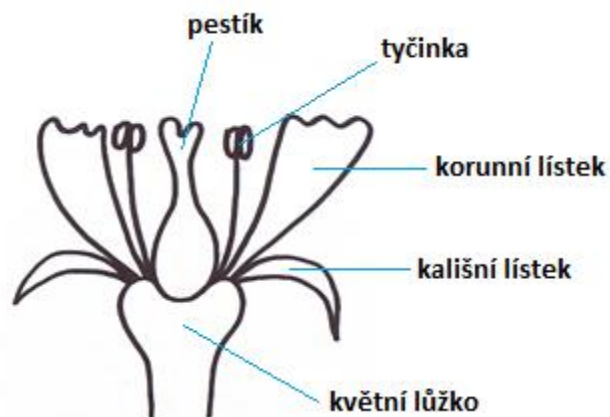
př. třešeň

listy kališní tvoří **kalich** – zelený

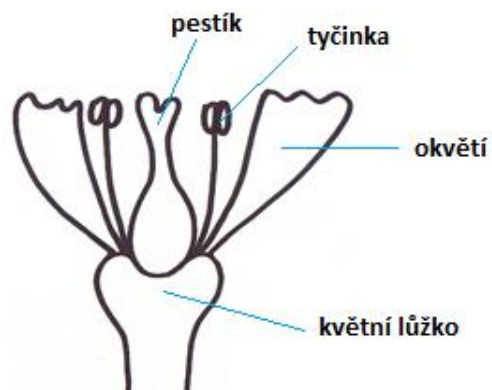
listy korunní tvoří **korunu** – barevná



tyčinka



pestík



Příklad květu 2:

- oboupohlavný
- jednoobalný květ

např. tulipán

Nemá květní obaly rozlišené na kalich a korunu, má tzv. **okvěť**

Jednopohlavné květy

oddělené na samčí ♂ a samičí ♀

a) jednodomé (oba na jedné rostlině) – líska, kukuřice

b) dvoudomé (2 různé rostliny)

Květenství

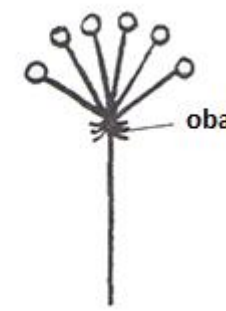
- více květů na společném květním lůžku



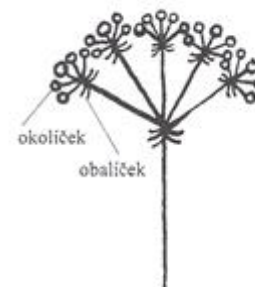
hrozen (rybíz)



složený hrozen = lata (šeřík)



okolík (prvosenska)



složený okolík (mrkev, petržel)



klas (obilí, trávy)



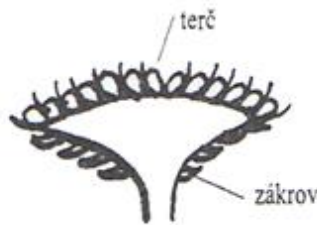
jehněda (vrba)



palice (kukuřice)



hlávka = strboul (jetel)



úbor (slunečnice, pampeliška)

Plod

- chrání semena a pomáhají jejich rozšiřování
- po oplození vznikají v semeníku zárodky → semínka, semeník se změnil v plod

Suché plody

- tvrdé

Pukavé – po dozrání pukají a semena se uvolňují (více semen)			Nepukavé – po dozrání zůstanou v celku (jedno semeno)		
tobolka	lusk 2 švy	šešule 2 švy	obilka	nažka	ořech
- mák - tulipán - kukuřice - len	- hrách - čočka - sója	- kokožka - penízek - horčice - řepka olejka	- žito - ječmen - pšenice	- slunečnice - kmín - anýz - olše	- líska - habr - žalud

Poltivé – rozpadají se př. struk (ředkev ohnice), tvrdka (hluchavka)

Dužnaté plody

- vnitřní část okolo semen tvrdá, potom dužina a pevná „slupka“

Peckovice – př. švestka, třešeň, meruňka, oliva, bez černý

Bobule – př. rajče, paprika, datle, granátové jablko

Malvice – jablko, hruška, jeřabina, hloh

Nepravé plody

- vznikají i z jiných částí květu, než pouze ze semeníku (pestík)

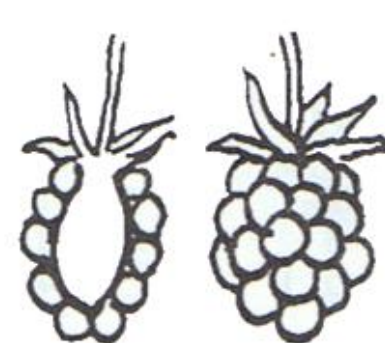
Malvice (semeník + spodní část květu) – 5-10 semen v jadřinci

Souplodí – soubor plodů z 1 květu s více pestíky – malina a ostružina (souplodí peckoviček), jahoda (nažky v dužnatém květním lůžku), šípek (nažky v češuli = ze spodní části květu), blatouch (souplodí měchýřků)

Plodenství – z květenství – vinná réva a rybíz = hrozen



šípek
- obal číška (češule)



malina, ostružina
- souplodí peckoviček



jahoda
- souplodí nažek

Rozšiřování plodů: větrem, zvířaty (v trávicím traktu, na srsti...)